



**LP**<sup>®</sup>

**BUILDING SOLUTIONS**

**LOUISIANA-PACIFIC MANIWAKI - OSB**  
**ASSEMBLÉE DES COMMUNAUTÉS FORESTIÈRES**  
**DE LA VALLÉE-DE-LA-GATINEAU**

**12 MAI 2026**



## À PROPOS DE NOUS

Fondée en 1972, Louisiana-Pacific Corporation (LP Building Solutions, NYSE : LPX) fabrique des produits en bois d'ingénierie qui répondent aux besoins des constructeurs, des experts en rénovation et des propriétaires de maison partout dans le monde. Basée à Nashville, dans le Tennessee, LP exploite 21 usines aux États-Unis, au Canada, au Chili et au Brésil.

Au Canada, LP Building Solutions emploie près de 800 personnes et possède quatre usines de fabrication situées à Dawson Creek et Fort St. John, en Colombie-Britannique, à Swan River, au Manitoba, et à Maniwaki, au Québec.

À l'échelle mondiale, LP Building Solutions emploie plus de **4 300 personnes**.



## LP LOCATIONS

- Oriented Strand Board (OSB)
- Administrative Offices
- Siding

# SURVOL DE MANIWAKI

- Construit entre 1995 et 1997 par le Groupe Forex
- Capacité de 650 MMsf
- Première Pressé en juillet 1997
- Acquisition par LP en 2001
- Atteinte de 10 années d'excellence environnementale en 2023
- 399 jours sans incident enregistrable (1 au cours des 906 derniers jours)
- Plus de 25 prix de reconnaissance en matière de sécurité, comprenant des périodes de 1,2 et 3 années sans incident en SST, ainsi que plusieurs jalons 250 000, 500 000 et 750 000 heures sans incident

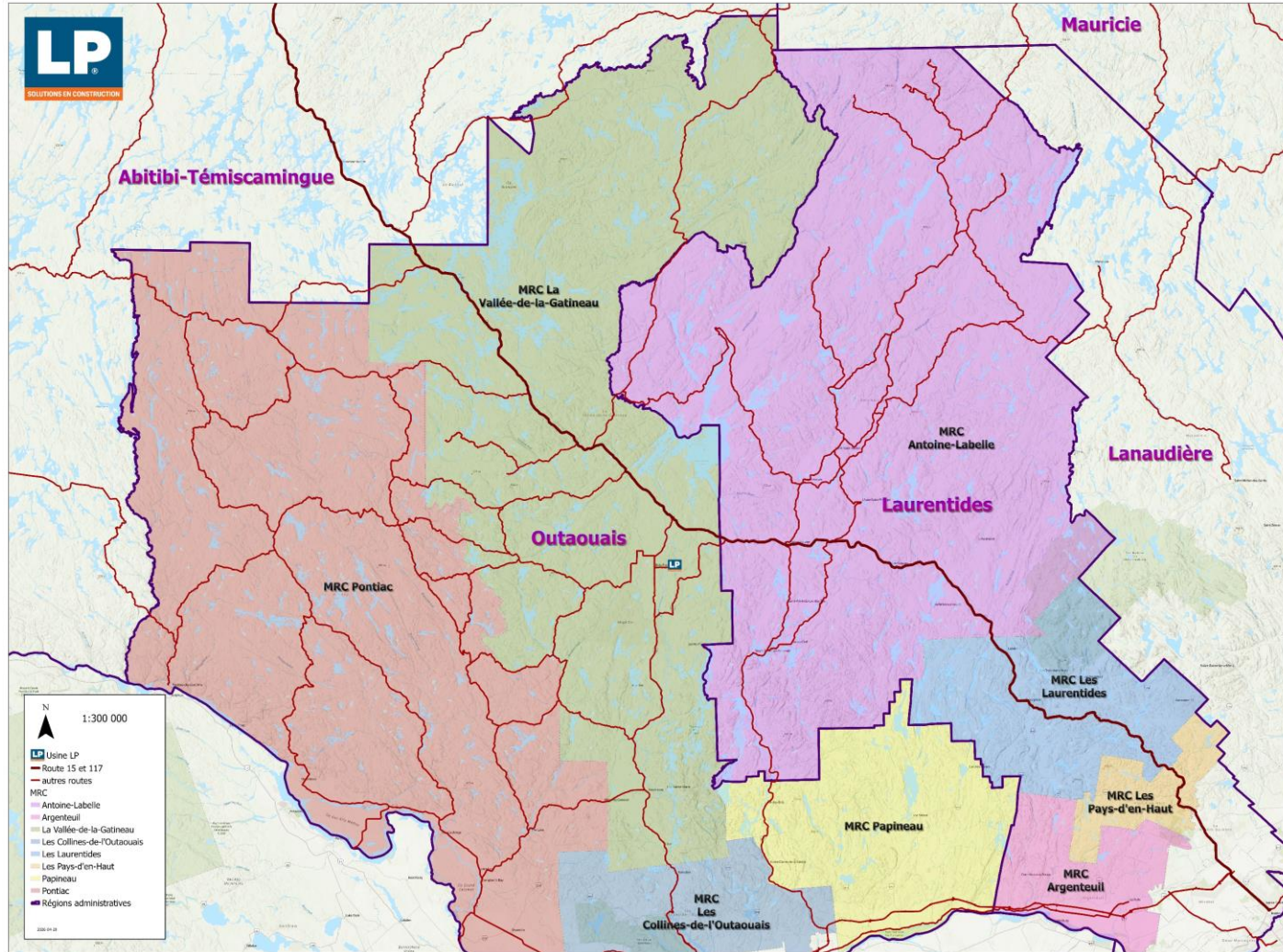


# L'approvisionnement

## Source d'approvisionnement

- Forêt publique, garantie de 480 000 m<sup>3</sup>
- Forêt privée Outaouais et Laurentides 160 000 m<sup>3</sup>
- Bureau de mise en marché des bois 80 000 m<sup>3</sup>
- Forêt privée Ontario 40 000 m<sup>3</sup>

# L'approvisionnement





# L'approvisionnement

## Enjeux forêt privée :

- Mobilisation des propriétaires difficile
- Très faible taux de récolte

## Avenue potentielle :

- Mandat de l'agence marketing communication
- Valoriser l'aménagement intégré des ressources de boisés



# L'approvisionnement

## Enjeux forêt publique :

- Pas d'axe principal, mais plusieurs
- Forêt mixte, besoin de plusieurs preneurs

## Avenue potentielle :

- Plan de gestion stratégique du réseau routier
- Solution de transformation de la pâte de feuillus



# L'approvisionnement





# L'approvisionnement

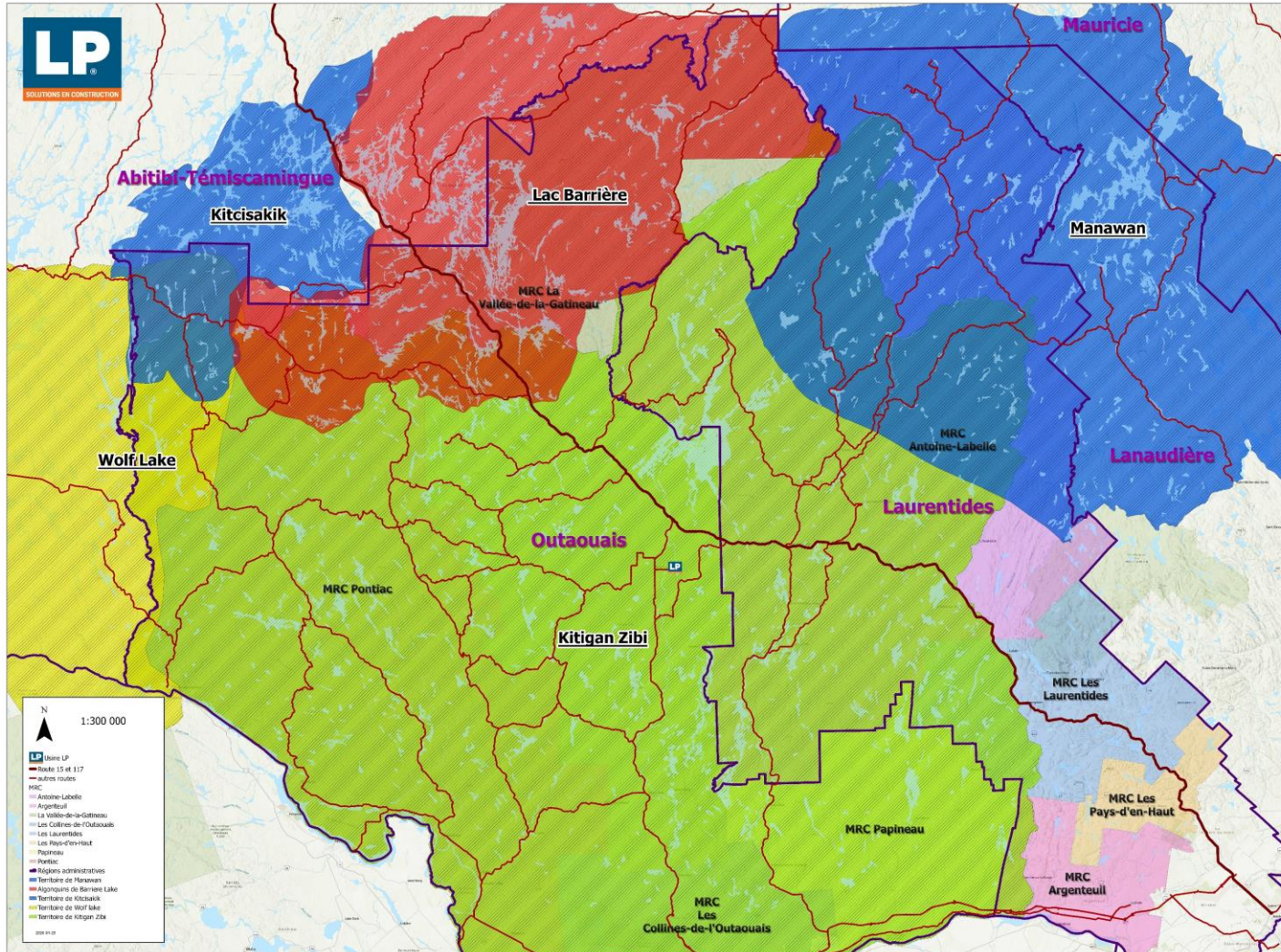
## Enjeux forêt publique :

- Superposition des droits
- Cohabitation avec valeur autochtone

## Avenue potentielle :

- Foresterie adaptée mais aussi respect des emplois en région
- Meilleure communication, bâtir relation de confiance

# L'approvisionnement





# L'approvisionnement





**MERCI!**