

Une introduction à

# Domtar

Nous avons réuni nos anciennes entreprises Paper Excellence, Produits forestiers Résolu et Domtar en une solide société. Ensemble, nous bâtissons un avenir encore plus prometteur, fondé sur la croissance, le développement durable et la poursuite inlassable de l'excellence.

# Faits saillants



**7,2 millions de tonnes métriques**  
Capacité de production annuelle de pâte, de papier, d'emballage et de papier tissu



**Près de 3 milliards de pieds-planche**  
capacité de production annuelle approximative en pieds-planche de produits du bois



**14 000 personnes**



**60 installations**  
Canada et États-Unis



Régénération de **100 %** des terrains forestiers sous notre gestion au Canada



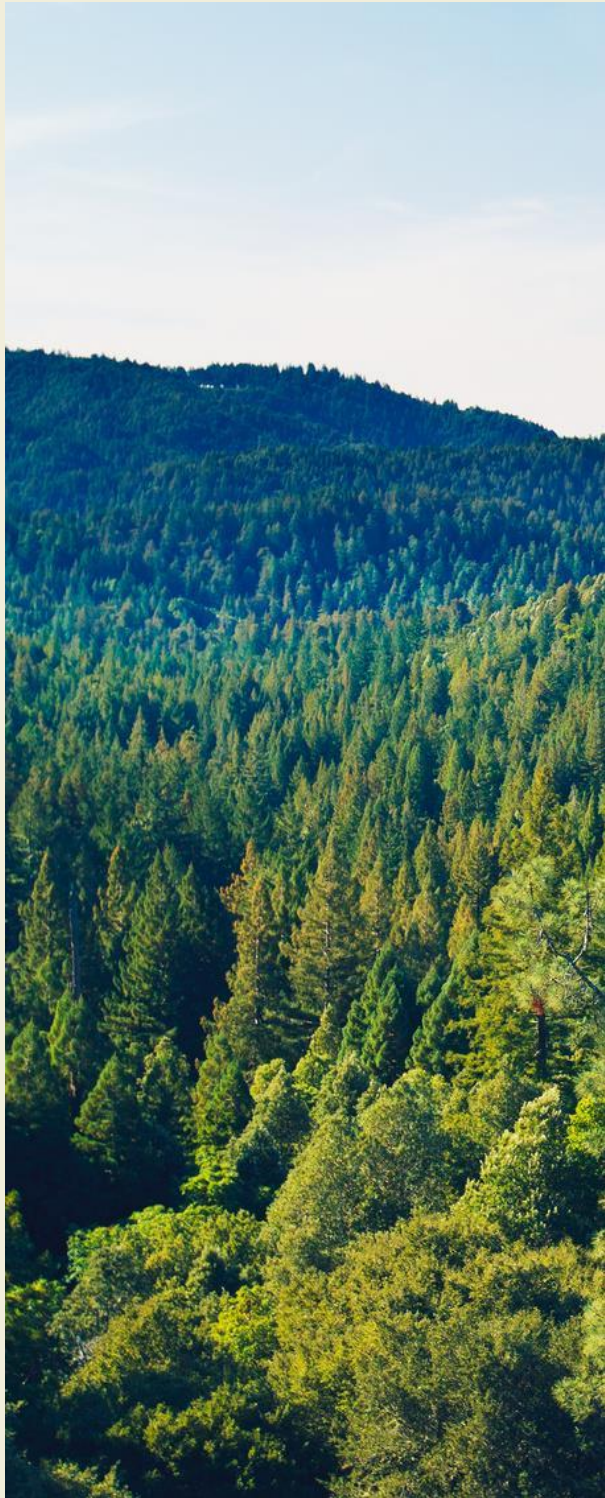
Clientèle dans près de **90 pays**



**7,6 G\$ US**  
Chiffre d'affaires 2024



Utilisation de **74 %** d'énergie renouvelable dans l'ensemble des établissements de l'Amérique du Nord en 2023



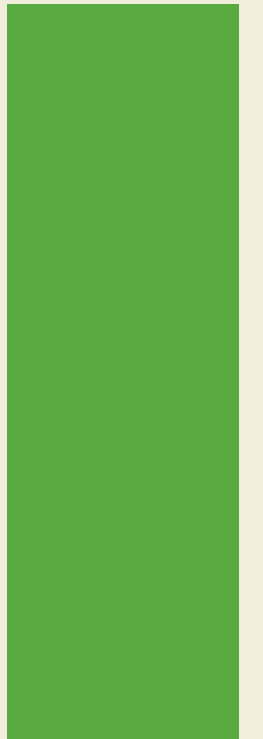
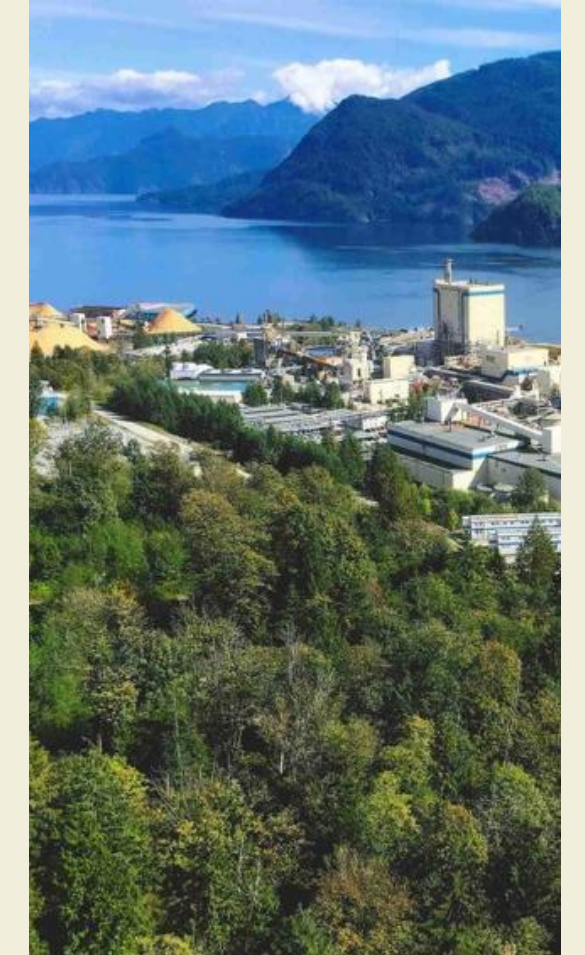
# Notre vision

Être le chef de file mondial du secteur des produits forestiers en établissant de nouvelles normes d'excellence grâce à des produits de qualité, à des pratiques transparentes et à des relations solides avec notre clientèle.

---

# Notre Mission

Fabriquer des produits forestiers qui font de nous des leaders de l'industrie, tout en respectant nos engagements envers notre personnel, notre clientèle et les collectivités, dans le respect des principes de développement durable.



# Nos valeurs

## Bienveillance

Nous ne faisons aucun compromis au sujet de la sécurité de nos gens et nous mettons l'accent sur le succès des collectivités dans lesquelles nous exerçons nos activités et la durabilité des territoires que nous aménageons. Nous développons nos leaders et veillons à leur réussite, nous encourageons le travail en équipe et nous faisons activement la promotion d'une culture de confiance et de respect.

## Responsabilisation

Nous travaillons chaque jour pour mériter notre place dans le monde des affaires et nous sommes déterminés à offrir l'excellence à notre clientèle. Nous gérons de façon responsable tous les aspects de nos activités, qu'il s'agisse du développement et du bien-être de nos gens ou de la solidité de nos résultats financiers.

## Collaboration

Nous croyons que le succès repose sur notre capacité de réunir les talents et les idées. Par la collaboration et l'accent que nous mettons sur la diversité des voix, nous encourageons la prise des risques calculés qui stimule l'innovation et contribue à l'atteinte de buts partagés.

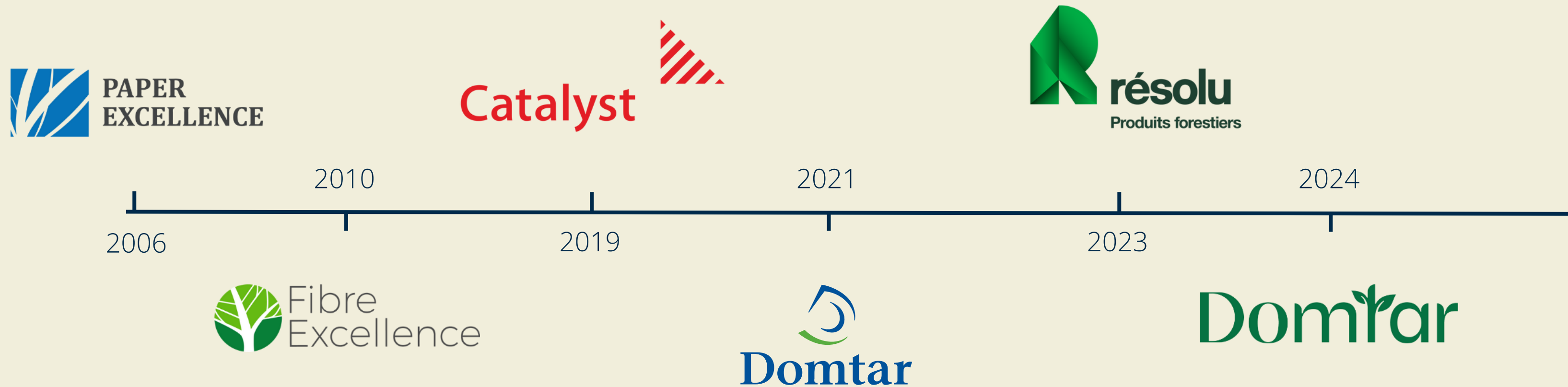
## Entrepreneuriat

Nous prônons une attitude entrepreneuriale qui transforme les défis en occasions afin de stimuler l'innovation. Avec de la résilience et une pensée stratégique, nous évoluons dans un monde dynamique tout en continuant à nous adapter et à être proactifs afin de créer une valeur durable



# Notre histoire

Domtar et ses entreprises sœurs ont évolué d'une unique usine de pâte en un leader mondial des produits forestiers.



# Nos produits



## Pâte

Pâte kraft de feuillus et de résineux, pâte chimico-thermomécanique, pâte en flocons

Pour fabriquer :

- Papier hygiénique
- Filtres à café
- Couches
- Papiers-mouchoirs
- Produits d'hygiène féminine
- Serviettes de table
- Emballage
- Essuie-tout
- Papiers d'impression et d'écriture
- Autres produits absorbants

## Papier

Papier non couché de pâte mécanique, papier fin non couché, papier couché à base de pâte mécanique, papier pour communications (impression et écriture), papier journal, papier thermique, papier technique, papier pour usages spéciaux, papier alimentaire, papier pour annuaires

Utilisé dans :

- Papeterie de bureau
- Livres
- Catalogues
- Publipostage
- Documents financiers
- Documents commerciaux généraux
- Encarts, dépliants, circulaires
- Magazines
- Journaux
- Papier pour usages spéciaux

## Emballage

Carton-caisse recyclé et emballage industriel

Comprend :

- Carton doublure Performance
- Carton ondulé Performance

## Papier tissu

Papier tissu et essuie-tout de marque de distributeur et sous marque du fabricant pour le marché de détail; papier tissu, essuie-tout et solutions pour le marché hors foyer

Comprend :

- Papier hygiénique
- Essuie-tout
- Papiers-mouchoirs
- Serviettes de table
- Bobines mères
- Distributeurs de papier hygiénique et d'essuie-tout

## Produits du bois

Du revêtement de sol à celui de toit, nos produits du bois constituent le choix allant de soi pour tous les propriétaires modernes, soucieux de l'environnement

Comprennent :

- Bois d'œuvre
- Bois d'œuvre classé par catégorie
- Composantes de sommiers de lits
- Bois de traitement
- Bois assemblé par entures multiples
- Solives en « I »
- Granules de bois
- Copeaux de bois

BÂTIR LE PONT POUR UN AVENIR PLUS SOLIDE

## Regard vers l'avenir

Le projet Phoenix vise à positionner Domtar pour un avenir meilleur.

« Notre ambition est claire :  
**bâtir l'entreprise de produits forestiers la plus solide financièrement en Amérique du Nord.** »

PROJET PHOENIX

# Bâtir le pont pour un avenir plus solide

Domtar

# Survol du Projet Phoenix



Une **initiative de transformation à l'échelle de l'entreprise**, axée sur l'amélioration de la façon dont nous générons et gérons nos liquidités, ainsi que sur notre manière d'opérer au quotidien.



Notre objectif au cours des 12 prochains mois est de **générer environ 600 millions \$ de flux de trésorerie supplémentaires** par rapport à 2025.



En renforçant notre performance en matière de liquidités, nous **protégerons l'entreprise** et **créerons davantage de stabilité et d'occasions pour l'avenir.**



# Aperçu Produits du bois

Nous sommes un grand producteur de bois d'œuvre et autres produits du bois destinés aux marchés de la construction et de la rénovation résidentielles ainsi qu'à des applications structurelles et industrielles spécialisées.



**3268**

Nombre total du personnel



**1 G\$**

Chiffre d'affaires 2024 (US)



**3 milliards de pieds-planche**

Capacité de production annuelle de bois d'œuvre et d'autres produits



# 22 installations de produits du bois

## Canada

- Atikokan, ON
- Comtois (Lebel-sur-Quévillon), QC
- Château-Richer, QC
- Girardville, QC
- Ignace, ON
- La Doré (2 locations), QC
- Larouche, QC
- Maniwaki, QC
- Mistassini, QC
- Normandin, QC
- Opitciwan (Obedjiwan), QC
- Outardes (Pointe-aux-Outardes), QC
- Saint-Félicien, QC
- Saint-Prime (2 locations), QC
- Saint-Thomas, QC
- Senneterre, QC
- Thunder Bay (2 locations), ON

## États-Unis

- Cross City, FL
- Glenwood, AR



# Sécurité

Bilan 2025



**16**  
blessures

**56 %** des sites  
sans blessure

**100 %**

Rencontres sur l'**engagement en matière de sécurité**  
(membre du personnel + superviseur)

**5 370**

**Passé-proche signalés** de façon proactive

**99 %**

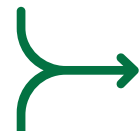
Vérifications des **analyses des risques pré-tâche**

**5 775**

**Passé-proche corrigés**

	Taux	Cible
Blessures	0,65	0,68
Perte de temps	0,16	0,28
Gravité	20,81	16,00

# Actualité du marché 2026

 Les fondamentaux de la demande de bois d'œuvre sont restés modérés

 Les prix ont augmenté en raison des arrêts de production

 Les stocks limités sur le terrain indiquent que le marché est sous-approvisionné

Prix du bois d'œuvre (\$ US/MPMP)	E-SPF 2x4 (#2 RL)	E-SPF 2x4 8' (Studs)	E-SPF 2x4 9' (Studs)	W-SYP 2x4 (#2 RL)
2026 T1 (prix moyen)	563 \$	474 \$	523 \$	431 \$
2026 T1/T4 (variation en \$)	15 \$	23 \$	51 \$	110 \$
2026 T1/T4 (variation en %)	3 %	5 %	11 %	34 %

## Conditions de marché favorables

### Taux hypothécaire sur 30 ans au niveau le plus bas depuis 3 ans

- Janvier 2026 (moyenne) = 6,10 %
- Janvier 2025 (moyenne) = 6,96 %
- Mai 2024 (dernier sommet) = 7,22 %

### Indicateur avancé de l'activité de rénovation (LIRA)

En croissance de 2,4 % au début de 2026 avant de ralentir à 1,9 % au T3-2026

# Domtar Maniwaki

# Domtar Maniwaki

**Capacité annuelle**

**188 millions de pieds-planche**

**Emplois directs usine**

**120**

**Emplois indirects forêt**

**225**

**Emplois indirects total**

**700**

**Fournisseurs régionaux**

**50**

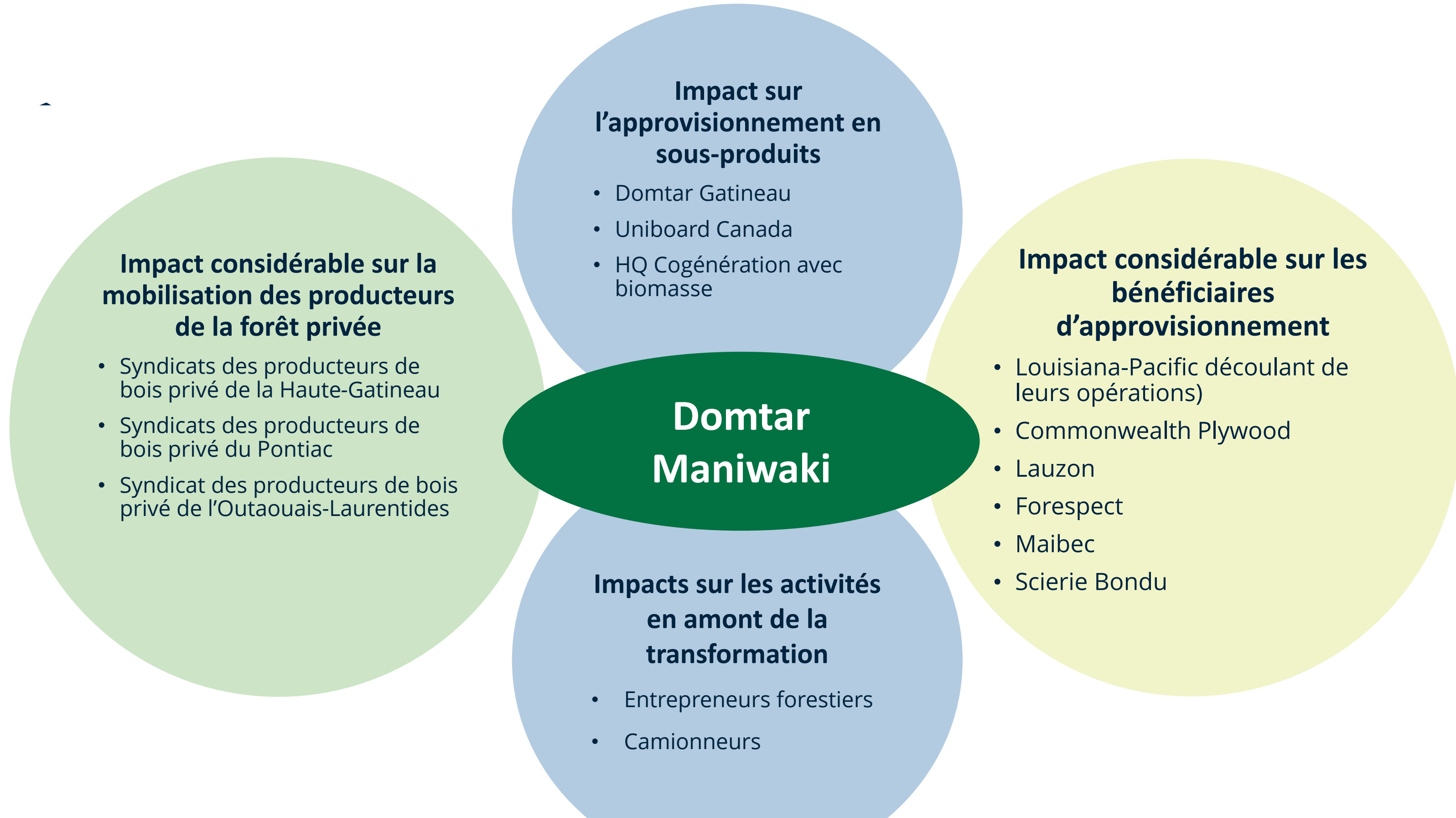
**Bilan santé sécurité**

**250 000 heures en 2023**

**Certification**

**SFI, PEFC, ISO 14001**

# Filière forestière de l'Outaouais



# Nouvelles réalités depuis 2023

## Baisse du volume attribué à l'usine de Domtar Maniwaki

Retrait de 1 million Ha liés au secteur du Lac Barrière

Éclatement des chantiers d'opérations sur le territoire

Complexité administrative p/r aux zones proches et éloignées pour chaque unité d'aménagement forestière

Opérations concentrées dans les peuplements mixtes  
(Fibre de moindre valeur, % sapin élevé)

Opérations génèrent plus d'essences difficiles à écouler (Feuillus à pâte sans preneur. Ex : érable rouge)

*\* Pour la saison forestière 2023-24, le plan d'intervention du feu 248 a permis de déroger (davantage de strates résineuses pures) de la stratégie d'aménagement et d'obtenir un meilleur niveau d'épinette. Sans cette mesure extraordinaire, les pertes auraient été plus élevées.*

# Éléments qui ont mené à une décision difficile

- Pertes financières très importantes depuis 2023
- Depuis plusieurs années, les **problèmes d'accès à la fibre en quantité et qualité à un coût compétitif restent les mêmes.** L'espoir s'amenuise dans ce dossier s'amenuisent
- Nous ne prévoyons pas **d'amélioration significative du marché du bois d'œuvre**
  - La brève hausse des prix observée dans les dernières semaines est essentiellement reliée aux importants ralentissements de l'offre à travers l'Amérique du Nord
  - Le nombre de mises en chantier de maisons neuves aux États-Unis n'a pas beaucoup bougé depuis quelques mois
  - Après une brève baisse, les taux hypothécaires aux États-Unis sont de nouveaux à la hausse
- Nous ne prévoyons pas de règlement sur le conflit du bois d'œuvre à court terme. Nous aurons un nouveau taux CVD/AD à l'automne, Domtar est répondant pour cette année.

# Pistes de solutions à court terme

- Les coûts projetés pour l'année financière 2025 pour opérer l'usine Maniwaki à 2 factions sont de plus de 116 \$/m<sup>3</sup> en forêt publique (consommation de 296 000m<sup>3</sup> sur un total de 468 000 m<sup>3</sup>)
- Pour que l'usine soit marginalement profitable, il faudrait réduire les coûts de la fibre à 96\$/m<sup>3</sup> en forêt publique

## PISTES DE SOLUTIONS

Investir dans le réseau routier & infrastructures multiusages en Outaouais

Admissibilité à 100% de tous les volumes de feuillus pâte sans preneurs au programme d'écoulement exceptionnel de la pâte Outaouais-Laurentides (PEEOL)

Réduire les droits de récolte sur essences résineuses

Annuler la rente annuelle sur la garantie d'approvisionnement

### Simplification administrative :

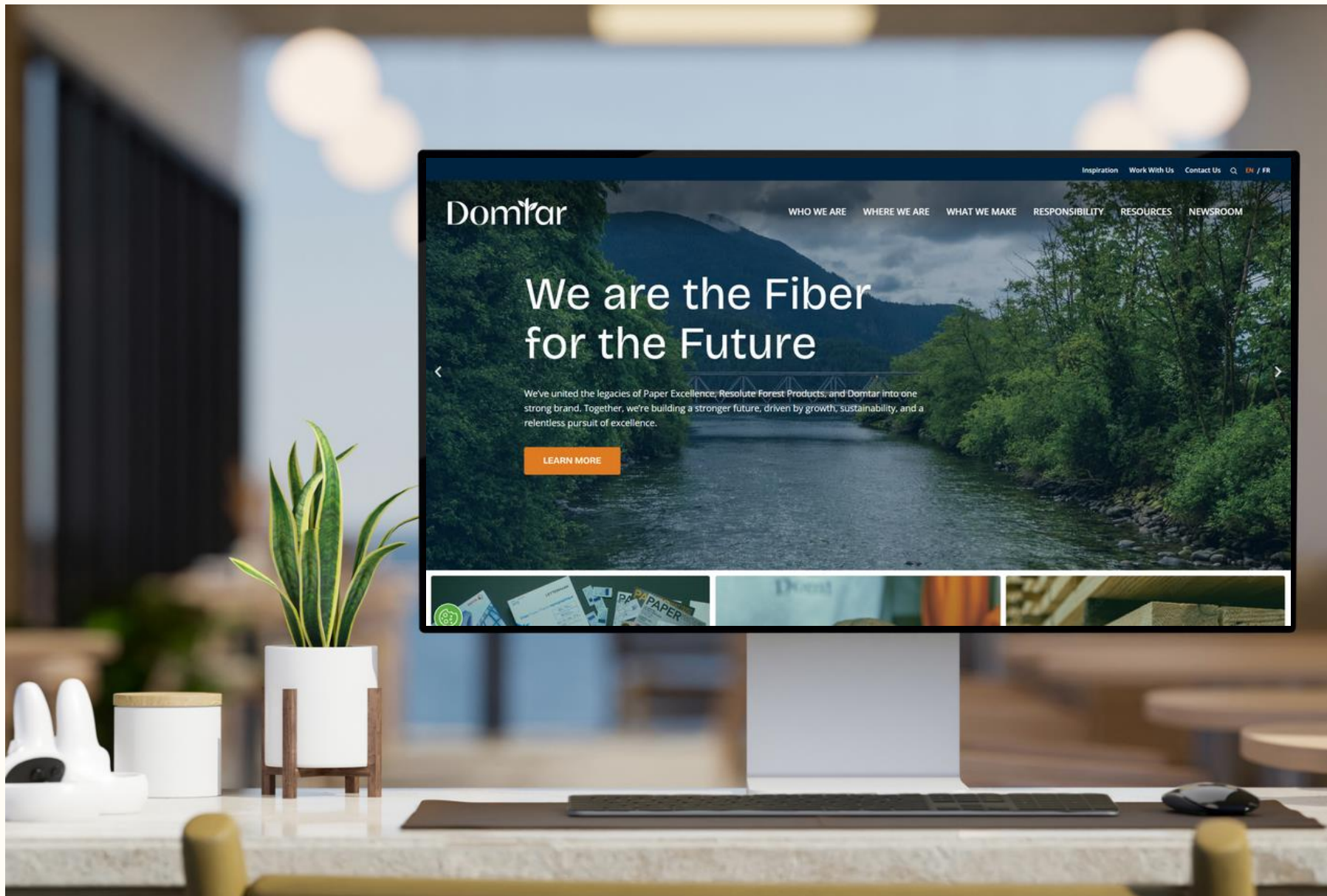
- Rétablir la fiche d'usine 2018-23 (capacité) pour augmenter la souplesse
- Redonner les superficies retranchées (Lac Barrière) lors du dernier quinquennal les utiliser temporairement dans le calcul de la récolte ailleurs dans les unités d'aménagement touchées (méthode transitoire)
- Retrait de la gestion proche-loin
- Gestion des plans spéciaux (tordeuses des bourgeons de l'épinette (TBE))
- Simplification des critères de balancement des plans de récolte
- Élimination de l'instruction sur les délais maximums de récolte

# Pistes de solutions à moyen et long terme

- Harmonisation du secteur Lac Barrière avec le support des Premières Nations pour une opération à 3 factions économiquement viable et pérenne
- Maintien du PEEOL (jusqu'à ce que la problématique de la pâte sans-preneur soit réglée)
- Nouveau régime forestier plus flexible et adapté aux réalités régionales, dont les opérations dans la forêt mixte
- Investissements dans le réseau d'infrastructures et des chemins multi-usages
- Révision de la tarification des bois en fonction de la valeur des essences (Ex : sapin, tordeuse, bois brûlé) et conditions de marchés



# Communiquez avec nous



Pour obtenir davantage d'information :



[Domtar.com/fr/contactez-nous](https://www.domtar.com/fr/contactez-nous)